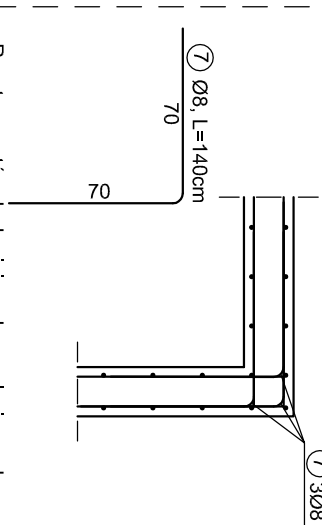


Ściana monolityczna
ŚM-1, L= 30,65mb

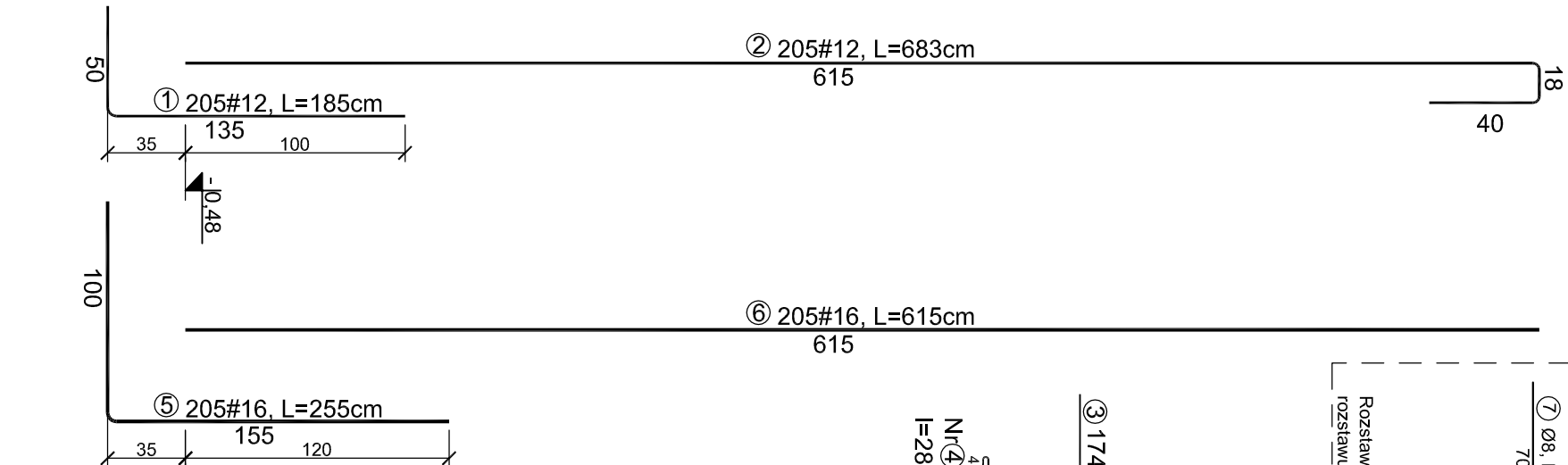
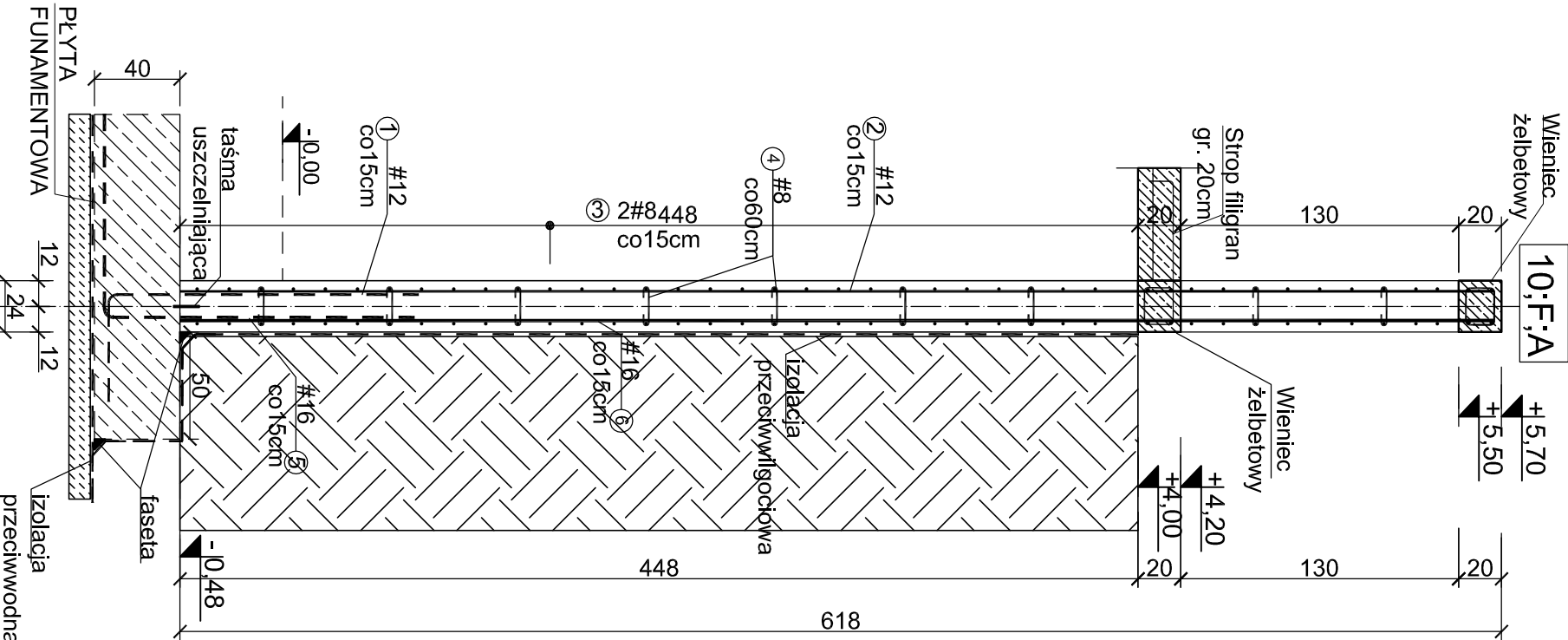
DETAL 1
dobrojenie narozków

widok z góry



Rozstaw prętów dozbierających - analogiczny do
rozstawu zbrojenia rozdzielczego ściany

ŚCIANA
ŚM-1
Skala 1:30



174#8, L=1200cm
1200
Nr 4 9x102#8
I=28 co 30/60 cm

UWAGA:

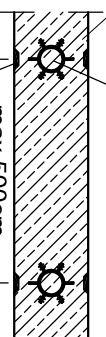
- Ściany monolityczne wykonać z betonu C30/37 W8 oraz stali B500SP.
- Otulina betonowa zbrojenia 40mm dla siatki zbrojeniowej zewnętrznej.
- Zbrojenie ścian monolitycznych uciągać w innych elementach monolitycznych na długość 50 Ø.
- Pręty poziome zakańczać prętami typu "U-BAR".
- Ściany monolityczne wieńczyć wieńcami.
- Ściany monolityczne zlokalizowane przy słupach żelbetowych wylewać bez przerwy technologicznej na odległość conajmniej 100cm licząc od krawędzi słupa.
- Pręty pionowe ścian monolitycznych wypuścić powyżej górnej krawędzi stropu na długość conajmniej 50 Ø w sytuacji, gdy nad ścianą monolityczną znajduje się ściana monolityczna kondygnacji wyższej.
- Ściany zewnętrzne zabezpieczyć przed penetracją wody za pomocą systemu izolacji fundamentów i ścian fundamentowych typu IZOCHAN lub innego producenta oraz taśm PVC i rur uszczelniających.
- Od zewnętrznej strony zastosować pręty Ø16

Ściana zewnętrzna

detal uszczelnienia

skala 1:25

ściana
żelbetowa
Rura uszczelniająca PCV TYP Q1
zadanie : wymuszenie i uszczelnienie
rury kontrolowanej



listwa trapezowa 1x3x5cm
zadanie : osłabienie przekroju
i proste przeprowadzenie rury

ZESTAWIENIE STALI

Poz.	Stal	Długość [cm]	Ilość [szt.]	Ilość [szt.]	Łącznie	(#8)	(#12)	(#16)
1	12	185	205	1	205		379,25	
2	12	673	205	1	205		1379,65	
3	8	1200	174	1	174	2088,00		
4	8	28	918	1	918	257,04		
5	16	255	205	1	205			522,75
6	16	615	205	1	205			1260,75
7	8	140	174	1	174	243,60		

Długość wg. średnic	[m]	2588,64	1758,90	1783,50
Masa 1 metra bieżącego pręta	[kg/m]	0,40	0,89	1,58
Masa łączna wg. średnic	[kg]	1035,46	1565,42	2817,93
Ogółem	[kg]		5419	

PROJEKT TECHNICZNY

Beton C30/37 W8
Stal B500SP
Otulina c_{nom} =40 mm

obiekt:	BUDYNEK USŁUGOWY (muzeum, handel, gastronomia)
adres inwestycji:	numer działki : 54/22, 54/23, 54/17, 50/1 obsz. ewidencyjny: 0020 m/Miełno jednostka ewidencyjna : 320905_4
inwestor:	DIUN-TUR s.c. Piotr Chlewicki, Anna Chlewicka-Zwierzyk ul. Krakowska 62/9, 25-701 Kielce
jednostka projektowa:	Pracownia Projektowa C O L O S S E U M konstrukcje budowlane ul. Tuwima 3A/3 Słupsk 76-200
projektant:	mgr inż. Zbigniew Słowiński UAN/8346/812/87 spec.konstrukcyjna bez ograniczeń
sprawdzający:	mgr inż. Krzysztof Rogoziński WKP/0214/POOK/21 spec.konstrukcyjna bez ograniczeń
Tytuł rysunku:	ŚM-1
Data	wrzesień 2025
Skala	1:30
Nr Rys.	K/6